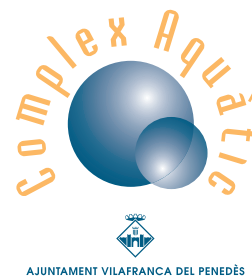


HORARIS

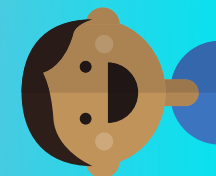
De dilluns a divendres de 06 a 22:30 h

Dissabtes de 09 a 20 h

Diumenges i festius de 09 a 14 h



Aiguajoc



ESTIU 2024



info@complexaquatic.cat



667 511 486



93 817 37 76
93 817 23 18



complexaquatic.cat

Estades esportives en les que l'objectiu és gaudir d'un estiu actiu, ple de noves experiències i noves amistats, tot gaudint d'un ampli i agradable entorn, que permeti als infants trencar amb l'activitat escolar. Sense dubte l'opció més refrescant per l'estiu dels més menuts!

del 25 de juny al 23 d'agost

i del 2 al 6 de setembre

complexaquatic.cat

Carrer Antic Camí de Sant Martí, 12
08720 Vilafranca del Penedès



@complexaquatic



DESCRIPCIÓ I OBJECTIU DE LES ESTADES

Estades esportives adreçades a infants que hagin cursat I3 fins a cycle superior en les quals es podran experimentar diferents esports, jocs esportius, jocs tradicionals i jocs aquàtics. El principal objectiu és aconseguir que tots els infants trobin el gust per l'activitat física i l'esport, entenguin la importància de l'exercici físic com a millora de la qualitat de vida i adquireixin hàbits saludables. En definitiva, divertir-se fent amics i descobrint, en un espai favorable, els hàbits i valors que ens transmet una pràctica esportiva ben dirigida i fonamentada en els valors de la cooperació, l'esforç i la diversió.

EDATS I CURSOS INCLOSOS

Curs de natació diari:

De I3 a I5

Curs de natació i pàdel:

Cicle inicial, mitjà i superior (curs en funció de la preferència de l'infant)

MATERIALS

Cal portar roba de carrer còmode, banyador, tovallola, xanquetes, casquet de bany, ulleres (opcionals) i petit desdjejuni.

TÈCNICS

Llicenciats en ciències de l'activitat física i l'esport i tècnics superiors d'activitats Físiques i Esportives. Els mateixos tècnics del Complex portaran a terme l'activitat.

ORGANITZACIÓ DE L'ACTIVITAT

- De 9.20 a 11.20 h** Taller o activitat esportiva que es desenvoluparà a l'espai d'acollida o a la gespa del Complex en funció de la programació.
- De 11.20 a 11.40 h** Petit desdjejuni que els infants portaran de casa (galletes, fruita...)
- De 11.40 a 12.00 h** Canvi de roba als vestidors, acompanyats dels monitors en tot moment, per anar cap a la piscina.
- De 12 a 12.50 h** Curs de natació utilitària en funció del nivell.
- De 12.50 a 13.30 h** Activitats recreatives aquàtiques a la piscina.
- De 13.30 a 14 h** Canvi de roba als vestidors i tornada a l'espai d'acollida.



APUNTA'T AQUÍ!



TORNOS

- 1r torn del 25 al 28 de juny (4 dies)
- 2n torn de l'1 al 5 de juliol
- 3er torn del 8 al 12 de juliol
- 4rt torn del 15 al 19 de juliol
- 5è torn del 22 al 26 de juliol
- 6è torn del 29 de juliol al 2 d'agost
- 7è torn del 5 al 9 d'agost
- 8è torn del 12 al 16 d'agost (4 dies)
- 9è torn del 19 al 23 d'agost
- 10è torn del 2 al 6 de setembre

HORARIS DE L'ACTIVITAT

- De 9 a 14 h (**NOVETAT**)
- De 10 a 14 h

NOVETAT!

SERVEI D'ACOLLIDA

De 8 a 9 h o de 9 a 10 h

SERVEI DE MENJADOR

De 14 a 16 h



PREUS

	Empadronats a Vilafranca (preu per torn)		No empadronats a Vilafranca (preu per torn)	
	De 9 a 14 h	De 10 a 14 h	De 9 a 14 h	De 10 a 14 h
1 o 2 tornos (5 dies)	73,15 €	58,52 €	78,66 €	62,93 €
A partir de 3 tornos i successius	69,49 €	55,59 €	74,73 €	59,78 €
Complement servei d'acollida (preu diari)	2,58 €		2,58 €	
Complement servei de menjador (preu diari)	11,88 €		11,88 €	

Preus amb IVA inclòs. Preus vàlids segons preus públics, des de l'inici de les activitats d'estiu de 2024 fins al 30 de juny de 2025, subjectes a errors tipogràfics. S'aplica un descompte del 7% per a persones empadronades a Vilafranca. Si es contracten dos tornos, descompte adicional del 5% als següents, **inclosos complements**.

INSCRIPCIONS I DEVOLUCIONS

- Les inscripcions online es tancaran 1 setmana abans de l'inici de cada torn. En cas que hi hagi places es podran fer les inscripcions des de la recepció del centre.
- Si el participant anul·la la inscripció abans de l'inici de l'activitat, se li retornarà el 90% de l'import. Totes les devolucions es faran a través el moneder virtual i es podran bescanviar per a qualsevol servei del centre.
- Un cop iniciat el curs no es retornarà l'import de l'activitat, a excepció d'una situació mèdica justificada o canvi de domicili degudament justificat documentalment, en que es farà el retorn del 90% de la part proporcional des del moment en que es notifiqui.